

Moteur radio DMI6 Hz.01 DMI6 Hz.01 radio motor

simu-Hz
Radio System

Puissant et toujours opérationnel !

Toujours opérationnel : grâce à une manœuvre de dépannage intégrée, l'enroulement ou le déploiement du volet roulant ou du store reste possible en cas de coupure de courant.

Un moteur puissant : avec une gamme de couples allant de 60 à 120 Nm, le DMI6 Hz.01 permet de motoriser les volets roulants lourds de sécurité et les très grands stores.

Pratique : sa tête compacte se fixe facilement grâce à ses multiples possibilités de positionnement. Le réglage des positions fin de course est facilité grâce aux vis de réglage positionnées de part et d'autre de la tête moteur.

Système radio SIMU-Hz : système de commande radio hiérarchisée sûr et évolutif, reconnu par les professionnels de la fermeture comme étant le plus fiable du marché.

Powerful and always operational!

Integrated override: thanks to an integrated manual override, you can retract or deploy the roller shutter in case of power failure.

A powerful motor: thanks to a range of torques from 60 to 120 Nm, the DMI6 Hz.01 gives the opportunity to motorize heavy safety roller shutters and very large awnings.

Useful: its compact head is easily fixed thanks to its numerous possible positions. The limit switch adjustment is easy thanks to the accessibility to the setting screws.

SIMU-Hz radio system: safe and open-ended hierarchized control system, which is recognized in the shutter industry as the most reliable of the market.

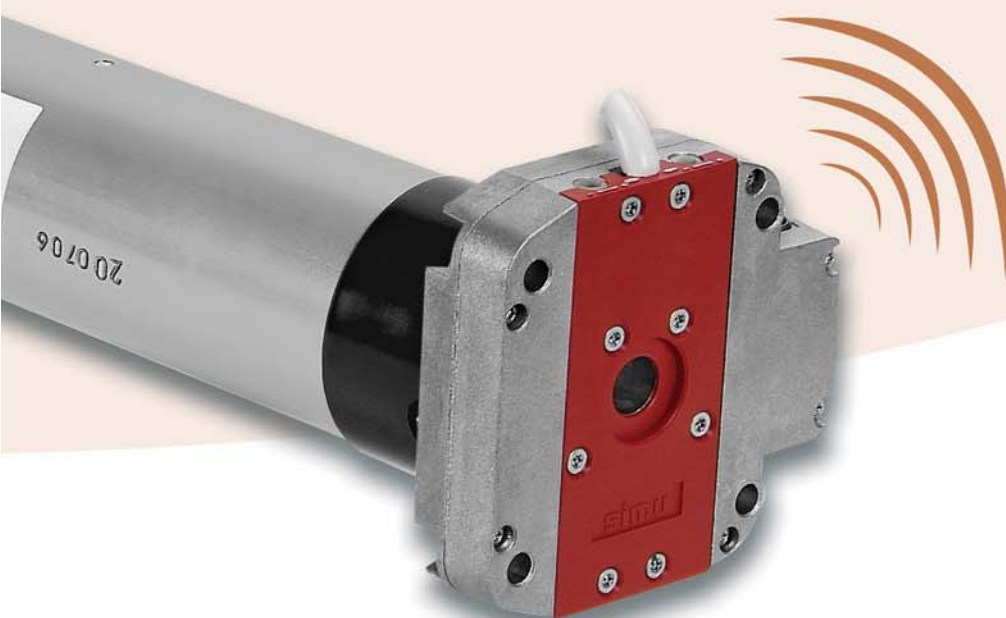


Gamme COLOR Nouveaux émetteurs Hz mobiles

Commandez le moteur DMI6 Hz.01 depuis une des télécommandes de la gamme COLOR et profitez ainsi de tout le confort d'une commande à distance.

COLOR range New mobile Hz transmitters

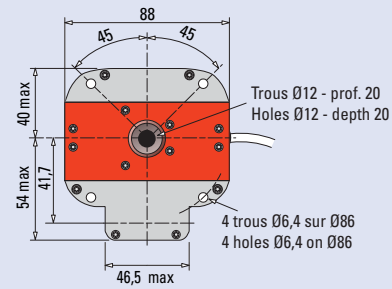
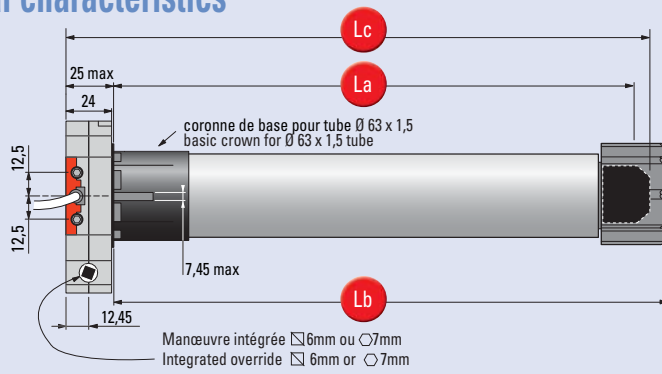
You can control the DMI6 Hz.01 motor with a transmitter of the COLOR range and take advantage of the comfort provided by a remote control.



www.simu.com

Caractéristiques techniques

Technical characteristics



- La** Longueur entre l'extrémité et le point de perçage du tube / Length between the end and the drilling point of the tube
- Lb** Encombrement moteur adapté dans le tube / Adapted motor size in the tube
- Lc** Longueur moteur totale / Total motor length

Alimentation 230V - 50Hz / 230V - 50Hz Power supply

Désignation Description	Couple Torque (Nm)	Vitesse Speed (tr/min - rpm)	Puissance Power (W)	Intensité Current (A)	La (mm)	Lb (mm)	Lc (mm)	Poids Weight (Kg)
DMI6 Hz.01 - 60/12	60	12	280	1,25	840	856	865	5,8
DMI6 Hz.01 - 80/12	80	12	320	1,50	840	856	865	6,1
DMI6 Hz.01 - 100/12	100	12	410	1,90	840	856	865	6,4
DMI6 Hz.01 - 120/12	120	12	450	2,10	840	856	865	6,6

Alimentation 120V - 60Hz / 120V - 60Hz Power supply

Désignation Description	Couple Torque (Nm)	Vitesse Speed (tr/min - rpm)	Puissance Power (W)	Intensité Current (A)	La (mm)	Lb (mm)	Lc (mm)	Poids Weight (Kg)
DMI6 Hz.01 - 60/14	60	14	285	2,50	840	856	865	5,8
DMI6 Hz.01 - 80/14	80	14	390	3,40	840	856	865	6,1
DMI6 Hz.01 - 100/14	100	14	430	3,80	840	856	865	6,4

- Tension d'alimentation : 230 Volts - 50 Hz
120 Volts - 60 Hz (Gamme US)
- Délai de coupure thermique : 4 minutes
5 min. (Gamme US)
- Capacité du système fin de course progressif : 28 tours
- Rapport de réduction DMI : 55/1
- Indice de protection : IP 44
- Câble : 3 brins de 0.75 mm²
Blanc HO5 VVF, longueur 2,5 m
Noir HO5 RRF, longueur 0,7 m
- Fréquence radio : 433,42 MHz
- Sécurité des communications : assurée par cryptage et utilisation de la technologie "rolling code" offrant plus de 16 millions de combinaisons.
- Portée : ~ 200 m en champ libre
~ 20 m entre deux murs de béton armé (dépend de l'environnement et de la pollution radio)
- Couronne de base pour tube rond : Ø 63 x 1,5 mm

- Power supply: 230 volts - 50 Hz
120 volts - 60 Hz (US range)
- Thermal cut-out: 4 min.
5 min. (US range)
- Progressive end-limit switch capacity: 28 turns
- DMI reduction ratio: 55/1
- Protection index: IP 44
- Cable: 3 x 0.75 mm² wires
White HO5 VVF, 2.5 m length
Black : HO5 RRF, 0.7 m length
- Radio frequency: 433.42 MHz
- Secure communication: thanks to "Rolling Code" encoding technology with enables more than 16 million combinations.
- Range: ~ 200 m in free field
~ 20 m between two reinforced concrete walls (it depends of the environment and of the pollution)
- Base diameter for round tube: Ø 63 x 1,5 mm

La gamme complète des produits SIMU-Hz est disponible en fiches produits. Nous consulter.

The whole range of SIMU-Hz products is available in product information leaflets. Please, consult us.



(Gamme US)
(US range)



www.simu.com