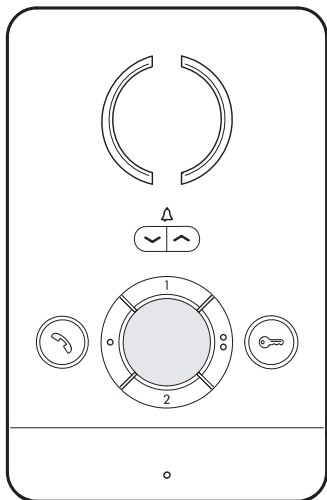




## Interphone Interne





FA00923-FR

**001CS1BNC0**

MANUEL POUR L'UTILISATEUR

## Fonction des boutons

---

	Réglage du volume de la sonnerie (élevé-moyen-Off).
	Voyant rouge allumé = sonnerie désactivée.
	Activation/désactivation communication. Voyant bleu allumé = communication active.
	Ouvre-porte (voyant bleu). Dans les installations prévues pour cette fonction, lors d'un appel depuis un poste externe, le voyant allumé en permanence indique que la porte est ouverte.
1	Intercom 1 (voyant bleu)
2	Intercom 2 (voyant bleu)
	Auxiliaire 1 (voyant bleu).
o	La fonction peut également être disponible lorsque la communication n'est pas active si le système le permet
	Auxiliaire 2 / Appel concierge (voyant bleu).
o	La fonction peut également être disponible lorsque la communication n'est pas active si le système le permet.

---

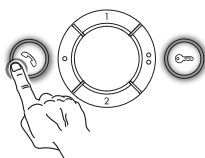
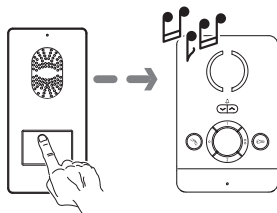
Pour le nettoyage, utiliser uniquement des chiffons doux et secs ou légèrement imbibés d'eau ; n'utiliser aucun produit chimique.

Le produit est conforme aux directives de référence en vigueur.

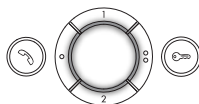
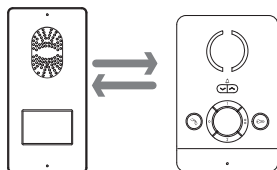
**Démantèlement et élimination.** Ne pas jeter les emballages et l'appareil dans la nature à la fin du cycle de vie, mais veuillez les éliminer conformément à la réglementation en vigueur dans le Pays d'utilisation du produit. Les composants recyclables portent le symbole et le sigle du matériau.

LES DONNÉES ET INFORMATIONS DE CE MANUEL SONT CONSIDÉRÉES COMME SUSCEPTIBLES DE MODIFICATIONS À TOUT MOMENT ET SANS PRÉAVIS. LES MESURES, SAUF AUTRES INDICATIONS, SONT EXPRIMÉES EN MILLIMÈTRES.

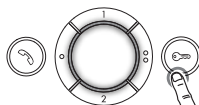
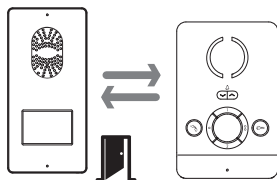
## Fonctions de base



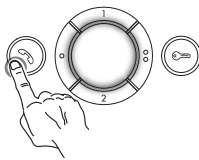
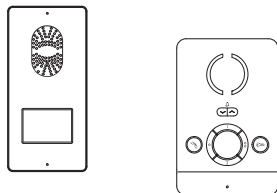
Répondre à un appel.



Communication active.

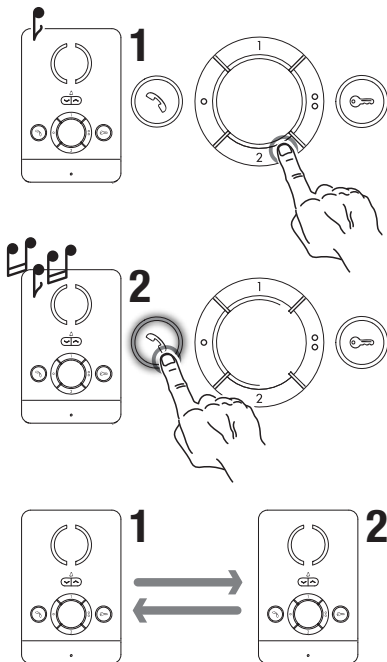


Ouvrir la porte du poste externe appelant.



Interrompre la communication

## Intercommunication



Sélectionner le poste interne à appeler ; la tonalité de ligne libre indique que l'appel a été transmis.

3 bips en séquence indiquent qu'il n'est pas possible d'effectuer l'appel car la ligne est occupée.

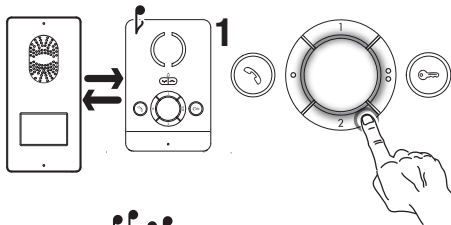
Le poste interne appelé sonne.

Appuyer sur la touche  du poste interne appelé pour activer la communication.

Les postes internes 1 et 2 sont en communication.

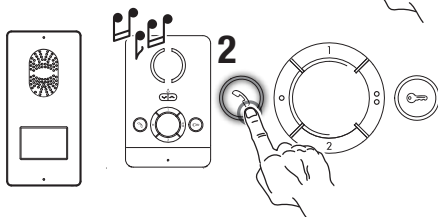
Pendant une conversation entre postes internes, un appel depuis un poste externe est signalé aux postes internes par un bip répété toutes les 5 secondes.


## Renvoi des appels



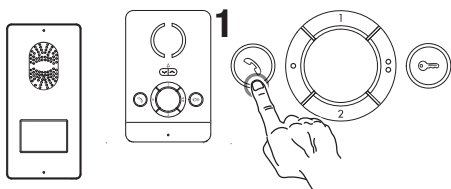
Lors d'un appel en cours, sélectionner le poste interne vers lequel vous souhaitez transférer l'appel ; la tonalité de ligne libre indique que l'appel a été transmis.


Le poste interne appelé sonne.

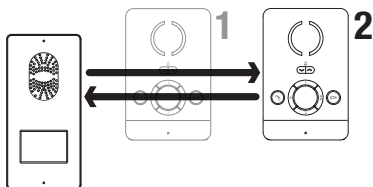


Appuyer sur la touche  du poste interne appelé pour activer la communication.

Les postes internes 1 et 2 sont en communication, le poste externe est en attente.



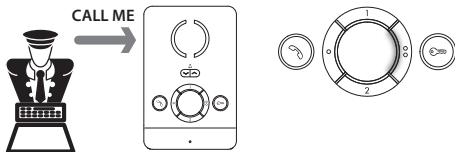
Appuyer sur la touche  sur le poste interne 1 pour interrompre la communication avec le poste externe et transférer l'appel vers le poste interne 2.



Le poste interne qui reçoit l'appel pourra le retransférer à son tour.

## Notification d'appel du concierge

☞ Fonction disponible uniquement dans les installations avec poste de conciergerie.

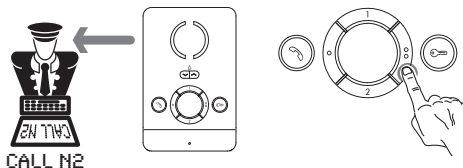


Un appel sans réponse provenant du poste de conciergerie est indiqué par l'allumage du voyant Aux2 Ⓞ.

La notification s'éteint lorsque vous entrez en communication avec le concierge.

## Demande d'appel au concierge

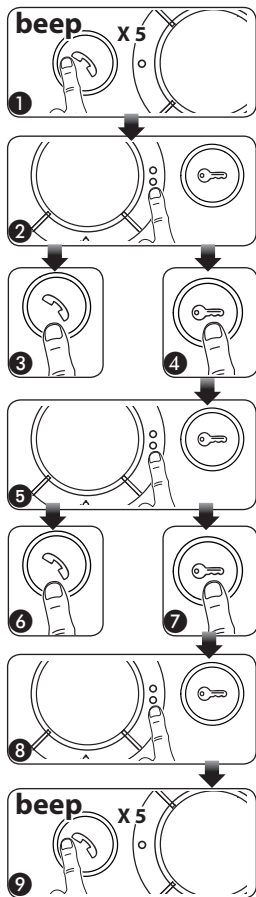
☞ Fonction disponible uniquement dans les installations avec poste de conciergerie.



Appuyer sur la touche Aux2 Ⓞ pour envoyer une notification au concierge lui demandant de rappeler.

## Configuration des mélodies

☞ Effectuer, l'une après l'autre, toutes les phases de programmation décrites ci-après :



### 1- Entrée en mode programmation.

Appuyer 5 fois sur le bouton ☞ en 5 s ①.

Un signal sonore bref confirme l'entrée en mode programmation.

### 2- Programmation de la mélodie associée à l'appel provenant du poste externe.

Pour écouter les mélodies l'une après l'autre, appuyer sur la touche ☞ ②.

Pour sélectionner la mélodie et sortir de la programmation, appuyer sur la touche ☞ ③.

Pour sélectionner la mélodie et poursuivre la programmation, appuyer sur la touche ☞ ④.

### 3- Programmation de la mélodie associée à l'appel provenant du palier.

Pour écouter les mélodies l'une après l'autre, appuyer sur la touche ☞ ⑤.

Pour sélectionner la mélodie et sortir de la programmation, appuyer sur la touche ☞ ⑥.

Pour sélectionner la mélodie et poursuivre la programmation, appuyer sur la touche ☞ ⑦.

### 4- Programmation du nombre de sonneries de l'appel.

Appuyer sur la touche ☞ ⑧ autant de fois que le nombre de sonneries souhaité (de 1 à 6 sonneries). Au bout de 3 secondes à compter du dernier enfoncement de la touche, l'appel sélectionné sera reproduit selon le nombre de sonneries choisi.

Pour sortir du menu de programmation, appuyer sur la touche ☞ ⑨.

☞ Pour la programmation de l'appel, voir la documentation des postes externes.

