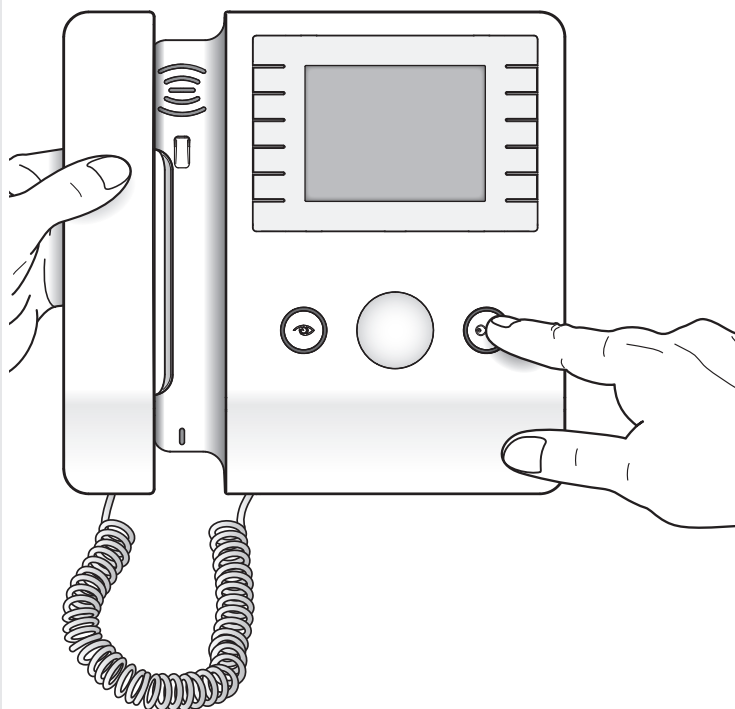




**CAME**

**001DC03EARY**  
**001DC01EARY**

**24810580**

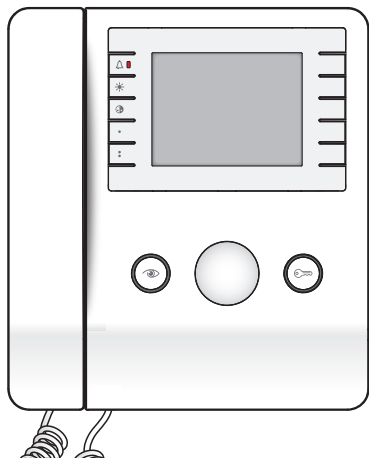


[www.Came.com](http://www.Came.com)





FR

Français




Pour le nettoyage, n'utiliser que des chiffons doux et secs ou légèrement imbibés d'eau; n'utiliser aucun type de produit chimique.


### Fonctions des touches

-   Lorsqu'il est enfoncé à plusieurs reprises, règle le volume de la sonnerie : moyen, élevé, éteint (voyant rouge allumé).

---

-  Enfoncé à plusieurs reprises, règle la luminosité de l'écran. (1)


---

-  Enfoncé à plusieurs reprises, règle la saturation des couleurs de l'écran. (1) (5)


---

- Auxiliaire 1. (2)
- Auxiliaire 2/Appel concierge

---

-  Insertion et sélection poste extérieur (LED bleu). (3)

---

-  Ouvre-porte (LED bleu). (4)

(1) La fonction est disponible avec vidéo actif.

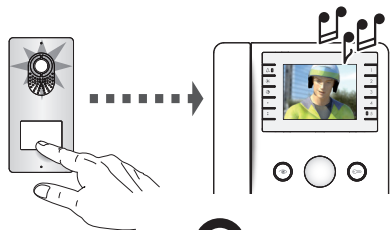
(2) La fonction peut également être disponible lorsque la communication n'est pas active si le système le permet.

(3) La fonction n'est disponible que lorsque la ligne est libre.

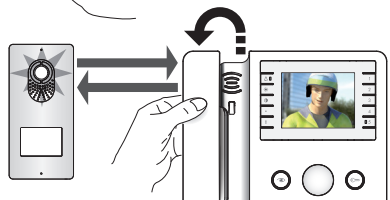
(4) Sur les installations prévues pour cette signalisation, durant un appel depuis poste externe ou avec auto-insertion, la LED allumée de manière fixe indique que la porte est ouverte.

(5) Dans les appareils avec écran LCD noir et blanc, le bouton permet de régler le contraste.

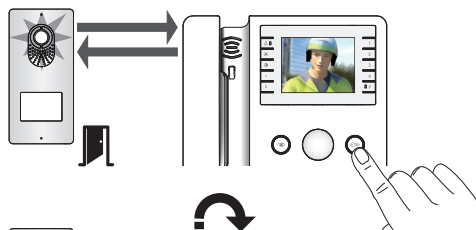
### Fonctions de base



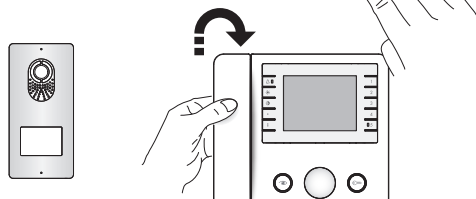
Répondre à un appel.



Communication active.

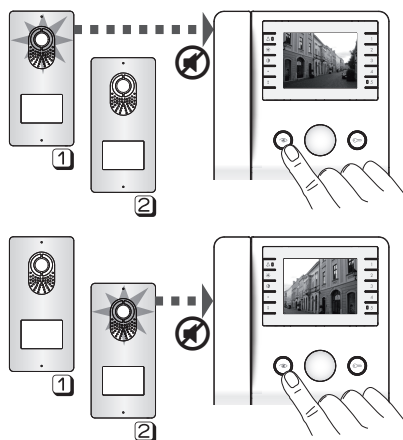




Ouvre-porte du poste extérieur.



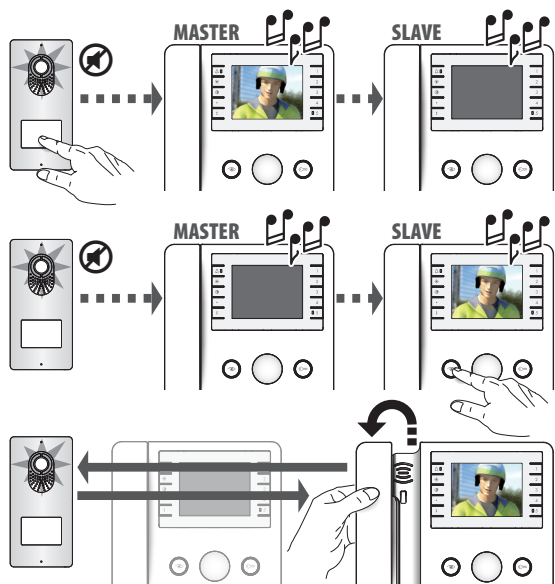
Couper la communication.


## Insertion automatique



Appuyer sur la touche  pour activer la communication vidéo avec le poste externe. Avec plusieurs postes externes, en appuyant plusieurs fois sur la touche , tous les postes externes vidéo seront visualisés en succession.

## Fonction échange vidéo



En cas d'appel simultané sur plusieurs dérivés, tous sonneront, mais la vidéo ne sera activée que sur les dérivés configurés comme "MASTER". Il est dans tous les cas possible de transférer la visualisation sur un dérivé "SLAVE" en appuyant sur la touche . Pour entrer en communication audio avec le poste externe, décrochez le combiné.

**ÉLIMINATION** - S'assurer que le matériel d'emballage n'est pas abandonné dans la nature et qu'il est éliminé conformément aux normes en vigueur dans le pays d'utilisation du produit.

À la fin du cycle de vie de l'appareil, faire en sorte qu'il ne soit pas abandonné dans la nature.

L'appareil doit être éliminé conformément aux normes en vigueur et en privilégiant le recyclage de ses pièces.

Le symbole et le sigle du matériau sont indiqués sur les pièces pour lesquelles le recyclage est prévu.

**Déclaration CE** - Came Cancelli Automatici S.p.A déclare que ce dispositif est conforme à la directive 2014/30/UE. Original sur demande.



FR - Pour toute autre information sur la société, les produits et l'assistance dans votre langue :



[www.came.com](http://www.came.com)



CAMEGROUP

**CAME Cancelli Automatici S.p.a.**

Via Martiri Della Libertà, 15  
31030 **Dossón Di Casier** (Tv)

☎ (+39) 0422 4940

☎ (+39) 0422 4941

Assistenza Tecnica/Numero Verde 800 295830