

OBJET: NOUVEAU CACHE FIN DE COURSES POUR MOTEUR LT 50 & 60 CSI

Description générale

Le moteur LT CSI va être équipé avec un nouveau cache fin de courses afin d'améliorer son étanchéité:

- couverture totale de la tête moteur
- améliore l'étanchéité de 90% par rapport au cache jaune



Produits concernés

- Disponible sur tous les produits LT CSI: LT 50 CSI & 60 CSI

Date d'application

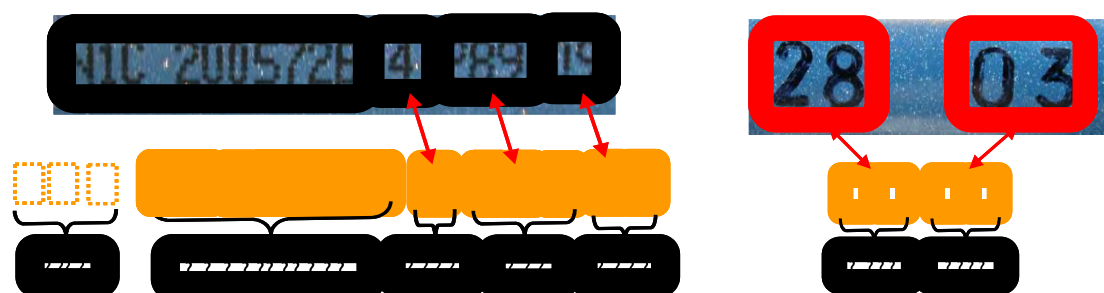
- Début de production semaine 51 sur les lignes de fabrication
- Remplacement définitif semaine 7 à la LI
- Veuillez prendre note du mélange du cache jaune et du nouveau cache des semaines 1 à 7 année 2008.
- Vous serez informé sur les kits concernés par le remplacement

OBJET: NOUVEAU CACHE FIN DE COURSES POUR MOTEUR LT 50 & 60 CSI

Procédure de retour du produit

- Les retour produits ne seront pas acceptés à cause du changement du numéro de série
- Produits concernés: les moteurs de 2007 ne seront pas repris
- Veuillez vérifier que vous avez déstocké tous les LT CSI de 2007

Comment identifier la date de fabrication des moteurs 2007?



Les retour produits ne seront pas acceptés à cause du changement du numéro de série

Nouvelle tête moteur disponible à la LI

- Vous pouvez commander la référence du nouveau cache à la LI afin de mettre à jour les actuels moteurs CSI
- La référence du nouveau cache fin de courses moteur est: ref. 5051530