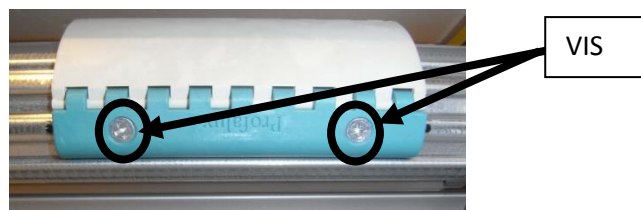


# Notice de remplacement du moteur Profalux Solaire

Temps d'intervention sur place : 1 heure - Nombre de personne nécessaire : 1

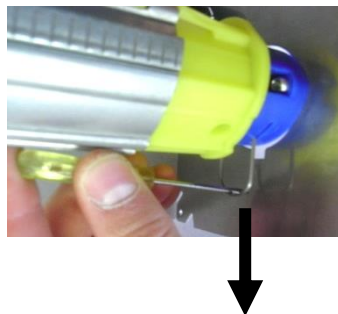
- 1) Retirer les 2 caches plastiques aux extrémités du panneau solaire.
- 2) Débrancher les 2 connecteurs et retirer les deux vis de maintien.
- 3) Enlever la tôle AB avec son panneau.
- 4) Dévisser les vis des verrous automatiques.



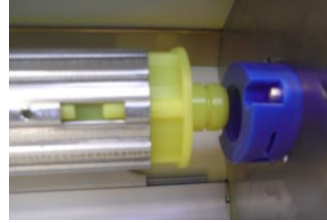
- 5) Côté tête moteur entre la joue et le bouchon du caisson, enlever la goupille maintenant le moteur, en la tirant vers vous.



- 6) Enlever le clip du palier bleu côté opposé moteur à l'aide d'un tournevis.



7) Enfoncez l'embout jaune dans l'axe pour le libérer du palier bleu.



8) Enlever la tête du moteur de la joue en tirant latéralement l'axe.

9) Enfoncez le clip de la roue au milieu de l'axe.

10) Sortir le moteur de l'axe.

11) Repositionner le nouveau moteur dans l'axe.



12) Présenter l'axe dans le caisson, ajuster et insérer l'embout jaune dans le palier bleu puis remettre le clip de maintien.



13) Passer le câble et la tête du moteur à travers la joue.  
Orienter la sortie du câble vers le bas.



14) Repositionner la goupille à travers la tête du moteur pour la maintenir.  
Boucle vers le haut



- 15) Passer le câble moteur dans la découpe.  
Ne pas faire passer l'antenne.



- 16) Rentrer l'excédent de câble entre la joue et le cache du caisson.
- 17) Fixer les verrous automatiques sur l'axe.
- 18) Placer la tôle AB sur le caisson et faire sortir les connecteurs vers le panneau solaire.
- 19) Fixer la tôle AB à l'aide des vis.
- 20) Brancher les connecteurs du moteur et le panneau solaire.
- 21) Régler les fins de course du moteur à l'aide de la notice.
- 22) Remettre en place les caches aux extrémités du panneau solaire.



**Vous rencontrez un problème ?**  
Consultez **PROFA'DÉP** :  
[profalux-pro.com/depannage](http://profalux-pro.com/depannage)



En cas de besoin appelez SOS Poseurs  
au 04 50 98 78 60 du lundi au vendredi  
de 8h à 12h et de 14h à 17h30